

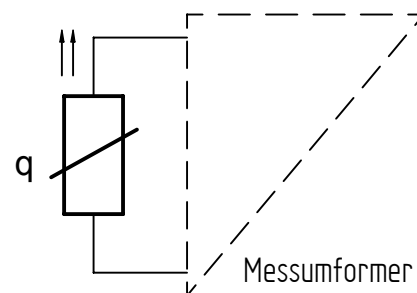
### Messfühler:

Art: ..... Platin-Messwiderstand CPT 100 nach DIN EN 60751  
 Toleranzklasse: ..... B ( ± 0,3 K bei 0° C )  
 Widerstand- nominal: ..... 100 Ohm ( bei 0° C )  
 Temperaturbereich: ..... -50° C bis +170° C ( Dauerbetrieb )

### Messfühlerummantelung:

Werkstoff: ..... Epoxidharz, grau  
 Wärmeleitfähigkeit: ..... 2,86 W / m K  
 Thermische Ausdehnung: .....  $45 \times 10^{-6} \text{ K}^{-1}$   
 Shore-Härte: ..... 95°  
 Wasseraufnahme: ..... 0,02 %  
 Dielektr. Spannungsfestigkeit: ... 27 kV / mm  
 Chem./Lösungsmittelbeständigkeit: Salzwasser, verdünnte Säuren, Basen,  
 Silikonöl und viele organische Chemikalien

### 2-Leiter-Schaltung



### Anschlüsse:

Leiter: ..... Cu-Litze, versilbert  
 Isolation: ..... Teflon-PTFE-5Y  
 Spezifikation nach: ..... MIL-W-16878 D / VDE 0881  
 Querschnitt: .....  $0,14 \text{ mm}^2$  ( AWG-Nummer 26/7 )  
 Leiterwiderstand: ..... 132 Ohm / km bei +20° C  
 Standardlänge: ..... 1,5 m, ( andere Längen auf Anfrage )  
 Anschlussende: ..... 5 mm abisoliert

Dieses Datenblatt beinhaltet allgemeine Produktinformationen zum Zeitpunkt der Veröffentlichung. Änderungen und Irrtümer vorbehalten.

<b>Nur in CAD ändern !</b>			Ohne unser Genehmigung darf diese Zeichnung nicht kopiert, vervielfältigt, dritten Personen oder Konkurrenzfirmen zugänglich gemacht werden. (§1 und §11 des Gesetzes vom 19.7.1901)		CAD-3D	
11			Allgemeintoleranzen nach DIN ISO 2768 T1 - m 2768 T2 - K	Oberfläche ✓	Maßstab: 2 : 1 (-:-)	Gewicht: 8,0 Gramm
10					Werkstoff: Epoxidharz / PTFE	
9					Material: DIN	
8					Benennung	
7			Datum	Name	<b>2-Leiter-Sensor CPT 100</b>	
6			Bearb. Dez. 2004	tr 1		
5			Gepr.			
4			Norm			
3						
2			<b>SYSKO</b> GmbH D-83278 Traunstein Tel.: 0861 166198-0		Zeichnungsnummer	Blatt 1
1	-	-			CPT 100 - 2	
Änderung	Datum	Name				1 Bl.